

# FUYOU

社会福祉法人 芙蓉の家 広報誌

ご自由にお持ちください

# PRESS



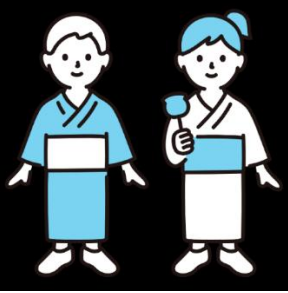
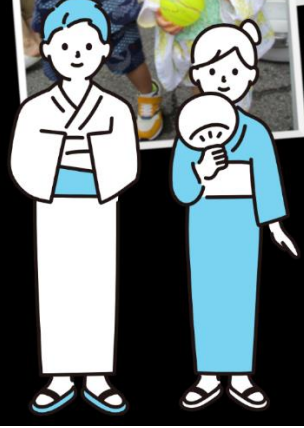
2023.7.31 特別号



# おひなまつりフェスタ



たくさんの方が浴衣を着て遊びに来てくれました！  
ありがとうございます！





# かいかいフェスタ

## 松永小学校

## 遊友クラブ



## 松永中学校

## 松永幼稚園



★ 大切なステージ ★  
ありがとうございました!





ボランティア



早飲み



ビンゴ



## ご協力

### ステージ

松永幼稚園  
遊友クラブ  
松永小学校 5年生  
松永中学校 吹奏

### 駐車場

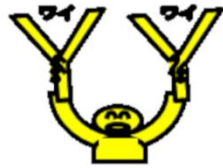
マルビシ醤油  
松永小学校

### ボランティア

福山大学 YRC  
福山平成大学 学校  
尾道福祉専門学校 大学  
川崎医療福祉大学  
松永小学校 PTA  
松永中学校  
明王台高校

### 協賛金

なごみの会  
鈴木光様



### 広告掲示

やま さき ショップ 神島店  
やま さき ショップ 本店  
ドン・キホーテ 松永店  
ハローズ 南松永店  
エブリイ 松永店  
広島銀行 松永支店  
広島銀行 南松永支店  
佐藤呉服店 喫茶 蔵  
ギャラリー 喫茶 蔵  
天霧 松永店  
BOOKOFF 福山松永店  
松永幼稚園  
他 地域小学校・中学校・公民館等

主催：社会福祉法人 芙蓉の家

後援：福山市、福山市教育委員会、社会福祉法人 福山市社会福祉協議会、社会福祉法人 広島県共同募金会、公益社団法人広島県就労振興センター、第29回ゲタリンピック、松永・沼隈福祉施設連絡会「はなお」（順不同・敬称省略）

皆様のご協力のおかげで、4年ぶりに通常開催のわいわいフェスタを開催することができました。心よりお礼申し上げます。ありがとうございました。

### 発行元

社会福祉法人 芙蓉の家

〒729-0104

広島県福山市松永町六丁目13-3

TEL084-934-2567

TEL084-934-2579

発行日 2023年7月31日

- 指定障害福祉サービス事業所：松永作業所、徳島作業所、グループホームびすけっさとさぼーと
- 通所介護事業所：デイサービスセンター、さぼーと、びすけっさと
- 指定計画相談支援事業所：みらくる事業所、相談支援事業所
- 居宅介護支援事業所：居宅介護支援事業所、さぼーと
- 自立支援型共生ホーム：自立支援型共生ホーム